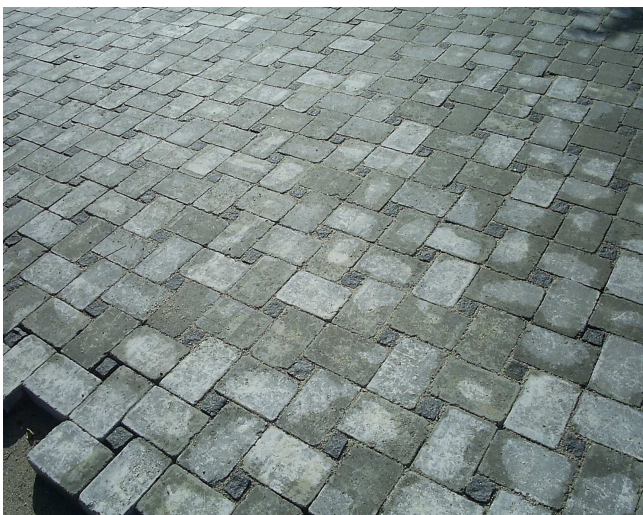


## Herregårdssten:



GråMix Herregårdssten med skarp kant



Grå Herregårdssten m. slået kant, granit kop-



GråMix Herregårdssten med slået kant

### **Herregårdsten 14x21x6 cm.**

Belægningssten med 1 mm høje fugeknaster bestående af normalsten, halve sten, kvadrater og diagonalsten.

Herregårdsten kan leveres med.:

Pressede kanter = Uregelmæssig affasning

Slået kanter = Tromlet (uden fugeknast)

Skarpe kanter (uden fugeknast)

### **FORBRUGER DEKLARATION.**

Herregårdssten udlægges i forskellige mønstre.

Afstanden mellem hver normalsten i tværetningen er 140 mm.

Afstanden mellem hver normalsten i længderetningen er 210 mm.

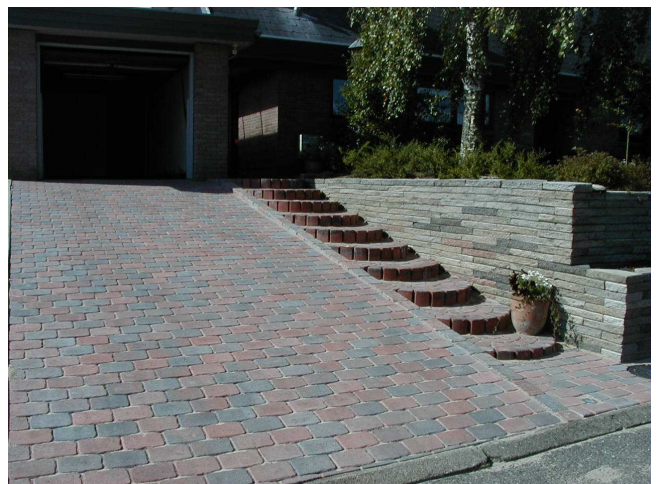
Overholdes disse mål - f.eks. ved udspænding af snore, sikrer man sig en fugebredde på mellem 1 og 5 mm. til udfyldning med fugesand i.h.t. standarden DS/EN 1338. Kontrolleret af BVK 296

Δ

Herregårdstensten kan jf. standarden anvendes på steder hvor der vil fremkomme store belastninger og / eller, hvor der ønskes en høj frostfasthed.

Der medgår 34 sten pr. m<sup>2</sup>

Vægt. 4,1 kg. pr. sten eller ca. 138 kg. pr. m<sup>2</sup>



RødMix Herregårdssten med presset kant