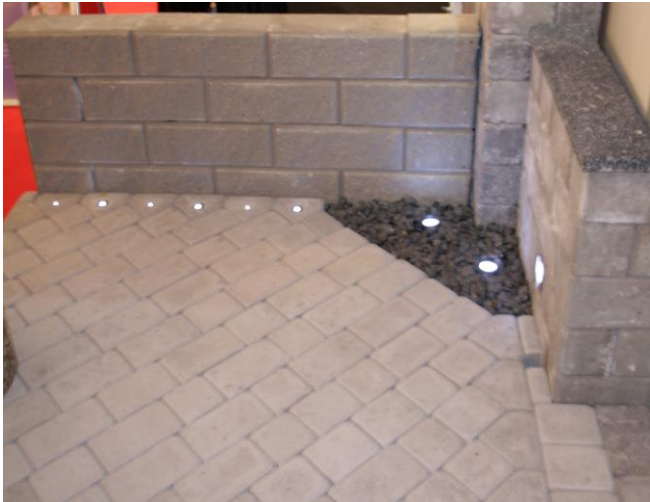


# Astrup Cementstøberi A/S

## Romerblok:



Romerblok



### **Romerblok 50x20x16 cm.**

Romerblok med faset kant.  
Anvendes til opbygning af støttemure.

Romerblok kan leveres med:  
Glat facade  
Knækket facade

#### **FORBRUGER DEKLARATION.**

Romerblokke udlægges i forskellige mønstre.

Afstanden mellem hver normalsten i længderetningen er 500 mm.

Støttemure funderes efter behov i henhold til gældende vejledninger, f.eks. fra Dansk Byggeri.

Romerblokke kan anvendes på steder hvor der ønskes opbygget en støttemur til markering af niveauforskelle.

Der medgår 12,5 sten /m<sup>2</sup>

Vægt. 36 kg. pr. sten eller ca. 450 kg./m<sup>2</sup>.



Romerblok, Grå, knækket facade



Romerblok, sort, knækket facade